



24 МАРТА

*Цветок белой ромашки избран эмблемой
борьбы с туберкулезом,
как символ здоровья
и чистого дыхания наших легких.*

**ЧТО
ВЫ ДОЛЖНЫ
ЗНАТЬ
О ТУБЕРКУЛЕЗЕ**

памятка для населения

Возбудителем заболевания является микобактерия туберкулеза (она же палочка Коха)

ПЕРВЫЕ ПРИЗНАКИ ТУБЕРКУЛЕЗА:

- быстрая утомляемость и появление общей слабости;
- снижение и/или отсутствие аппетита, потеря веса;
- повышенная потливость, особенно под утро и в основном в верхней части туловища;
- появление одышки при небольших физических нагрузках;
- незначительное повышение температуры тела;
- кашель или покашливание с выделением мокроты (возможно с кровью);
- специфический блеск глаз.

ТУБЕРКУЛЕЗ

ЗАРАЗЕН

И ОЧЕНЬ

ОПАСЕН!



- больной человек иногда даже не знает о своей болезни, так как туберкулез может протекать как обычная простуда, длительно не вылечивающаяся пневмония, а иногда бессимптомно, поэтому при туберкулезе особое значение имеют профилактика и раннее выявление.

РАЗВИТИЮ ТУБЕРКУЛЕЗА СПОСОБСТВУЮТ

ФАКТОРЫ, ОСЛАБЛЯЮЩИЕ ЗАЩИТНЫЕ СИЛЫ:

- *переутомление, продолжительное чрезмерное волнение, неполноценное питание;*
- *хронические болезни - в первую очередь заболевания легких, сахарный диабет, язвенная болезнь желудка и двенадцатиперстной кишки, длительное курение и злоупотребление алкоголем, ВИЧ и СПИД.*

ВХОДНЫЕ ВОРОТА (путь проникновения инфекции)

- *чаще всего дыхательные пути, куда бактерии в огромном количестве проникают с капельками слизи и мокроты, которые выбрасываются больными при чихании, разговоре, кашле. Заражение наступает при употреблении в пищу молочных продуктов от больных туберкулезом животных.*

Заразиться туберкулезной инфекцией может каждый, но чаще всего заражаются те, кто находится в тесном или продолжительном контакте с больным(и) активной формой туберкулеза.

Источником инфекции может оказаться каждый член Вашей семьи, сотрудник или один из друзей.

сотрудник или один из друзей. Кашляя, чихая, просто говоря с Вами, больные туберкулезом выбрасывают в воздух бактерии.

Эти бактерии задерживаются в воздухе в качестве взвеси и могут подолгу оставаться в переполненном, плохо проветриваемом помещении.

Вероятность заразиться туберкулезом в автобусе или магазине не слишком велика, хотя возможно и такое.

Разные люди в разной степени восприимчивы к инфекции. Больше опасности подвержены те, у кого ослаблена иммунная система.

КАК МОЖНО ВЫЯВИТЬ ТУБЕРКУЛЕЗ У ВЗРОСЛЫХ:

- исследование мокроты;*
- с помощью флюорографического метода;*
- молекулярно-генетический метод*
- иммунологический метод
(р. Манту, Диаскинтест).*

Уклонение взрослых от обследования на туберкулез приводит к выявлению у них смертельно опасных форм заболевания, которые лечатся годами и нередко заканчиваются инвалидностью и смертью больного, тогда как своевременно выявленный туберкулез можно излечить.



ЧТО ДЕЛАТЬ, ЕСЛИ ТУБЕРКУЛЕЗОМ БОЛЕН ВАШ ДРУГ ИЛИ РОДСТВЕННИК?

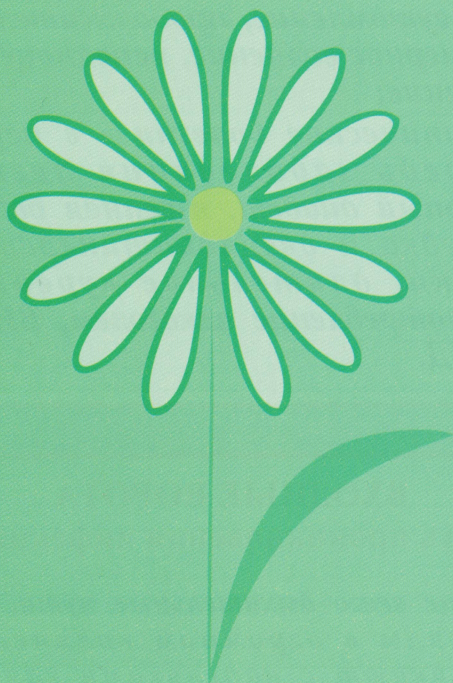
● Если Вы заподозрили туберкулез у кого-то из близких, немедленно пошлите его к врачу. Если болезнь подтвердится, а Вы находитесь в тесном контакте с больным, Вас также могут пригласить на обследование.

● Помните, что тот, кто начинает лечиться и исполняет все предписания врача, быстро идет на поправку.

● Ваша задача - поддержать близкого человека в трудную минуту, напоминать ему регулярно и вовремя принимать прописанные таблетки, следить за тем, чтобы весь курс лечения был пройден до конца.



*Если Вас связывают тесные узы,
Ваша поддержка может оказаться
решающей в борьбе близкого Вам
человека с болезнью.*



**г. ОРЕЛ,
ул. Цветаева, 15
БУЗ Орловской области
«ОПТД»
тел.: (4862)41-45-53
(регистратура)**